

#### So kommen Sie schnell zu uns!

Auf der Autobahn A7 (E45) in Richtung Hamburg/Kiel/ Flensburg bis zur Abfahrt 8 (Rendsburg, Büdelsdorf – erste Abfahrt nach dem Nord-Ostsee-Kanal). Dann weiter auf der B203 über Eckernförde nach Kappeln. Oder auf der A7 bis zur Abfahrt 5 (Schleswig, Schuby) und von hier über die B201 direkt nach Kappeln.

#### Informationen und Buchung

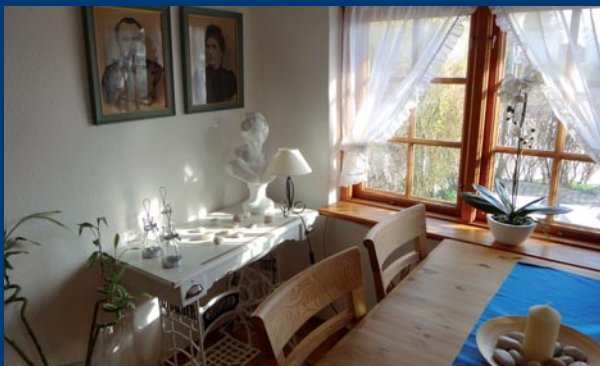
Jördis Könnecke-Sehgal,  
Wassermühle 4, 24376 Kappeln  
Telefon: +49 (0) 46 42 20 89,  
Telefax: +49 (0) 46 42 92 42 60,  
E-Mail: [info@designer-tours.de](mailto:info@designer-tours.de),  
[www.rikate-urlaub.de](http://www.rikate-urlaub.de)



*Rikate* \*\*\*\*\*

Wohnen im Denkmal  
in Kappeln an der Schlei





**Die Rikate** ist ein reetgedecktes, **denkmalgeschütztes Fachwerkhaus** und wurde **1760 erbaut**. Sie diente damals als Wohnhaus für die Arbeiter des Gut Loitmark. Später nutzte die international bekannte Künstlerin Gerda Schmidt-Panknin das stilvolle Haus als Inspirationsquelle und Atelier. 1987 richtete die Pächterin Erika Jaep hier ein beliebtes Kunstcafé ein und taufte die liebenswerte kleine Kate, passend zu ihrem Kosenamen Rika: „Rikate“.

Seit dem Verkauf des Hauses 2007 an die Geschäftsleute Könnecke-Sehgal, einer Grundsanierung und ständigen Aufwertungen ist die Rikate nun ein charmantes Ferienhaus für Urlauber, die ihre wertvollsten Tage im Jahr in einer außergewöhnlichen, historischen Umgebung genießen möchten – und das in einer der schönsten Landschaften Norddeutschlands, am **Ostseefjord Schlei**.

Alle Zimmer sind liebevoll bis in kleinste Detail mit geschmackvollen Möbeln, passenden Accessoires und charakteristischen Antiquitäten eingerichtet.

Im Parterre befindet sich das Wohnzimmer mit gemütlichem Sofa und Récamière, einer separaten Essecke für 4 Personen und einem historischen Kaminofen.

In der Diele lädt ein großes Fenster gen Garten und Schleiufer mit kuscheliger Leseecke mit zahlreichen Büchern zum Entspannen oder Träumen ein.

Die moderne Einbauküche verfügt neben den allgemein üblichen Annehmlichkeiten auch über Mikrowelle, Geschirrspüler und Espressomaschine. Ein zweiter kleiner Essbereich steht hier für das schnelle Frühstück am Morgen bereit.

Ebenfalls im Erdgeschoss gelegen, ist das kleine Duschbad, das mit modernen und historischen Applikationen genau das Flair des Hauses trifft.

Zum Maisonette-Schlafzimmer mit großem Doppelbett (180x200) geht es über eine hölzerne Wendeltreppe eine Etage höher.

Fahrräder oder andere Sportgeräte können in der angrenzenden, abschließbaren Garage abgestellt werden. Ein Stellplatz für das mitgebrachte Auto befindet sich vor der Garage.

Die Rikate ist von einem 300qm großen, lauschigen Garten umgeben. Eine dichte Hecke schützt vor fremden Blicken. Typisch nordische Rosenstöcke, bunte Sommerblumen und gemütliche Gartenmöbel verlocken zum Relaxen im Freien.

Am ruhigen Fischergang gelegen verspricht dieses 62qm große Schmuckkästchen in nur 100m Entfernung zum Schleiufer einen Verwöhnurlaub der Extraklasse. Alle Einrichtungsgegenstände sind auf das Ambiente und den Komfortanspruch des Hauses abgestimmt und wurden vom DTV mit 5 Sternen belohnt.

#### **Das Haus in der Übersicht:**

- Geeignet für 2 Personen, ggf. mit Kleinkind (bis 3 Jahre)
- **5 Sterne Standard** (DTV geprüft)
- Kostenloses W-LAN im ganzen Haus, kostenloses Telefonieren ins deutsche Festnetz
- Flatscreen-TV, DVD, Ipod Docking Station, Sony Musiksysteem
- Dänischer Kaminofen, Kaminholz vorhanden (gegen Aufpreis)
- Waschmaschine, Geschirrspüler, Mikrowelle
- Umfangreiche Kleinkindausstattung mit Babybett, Hochstuhl, Treppengitter
- 300qm gepflegter Garten mit hoher Naturhecke
- Gartenmöbel und Sonnenliegen mit Auflagen, Elektrogrill
- Haustiere erlaubt (gegen Aufpreis)
- Exklusiver Gäste-Parkplatz am Haus
- Kurze Wege (100m Schleiufer, 300m Schleiabrücke, 1km Fußgängerzone, 5km Ostseestrand)